

Ein Herz für Mutti

Wähle eine der vielen Ideen und verschenk' ein Herz zum Muttertag! ek. 4-20



An einem Zweig lässt sich eine Sammlung gleicher oder auch ganz verschiedenartiger Herzen hübsch präsentieren.

Sucht euch aus den folgenden Vorschlägen die passenden Beispiele aus. Für Spannung in der Gestaltung sorgen:

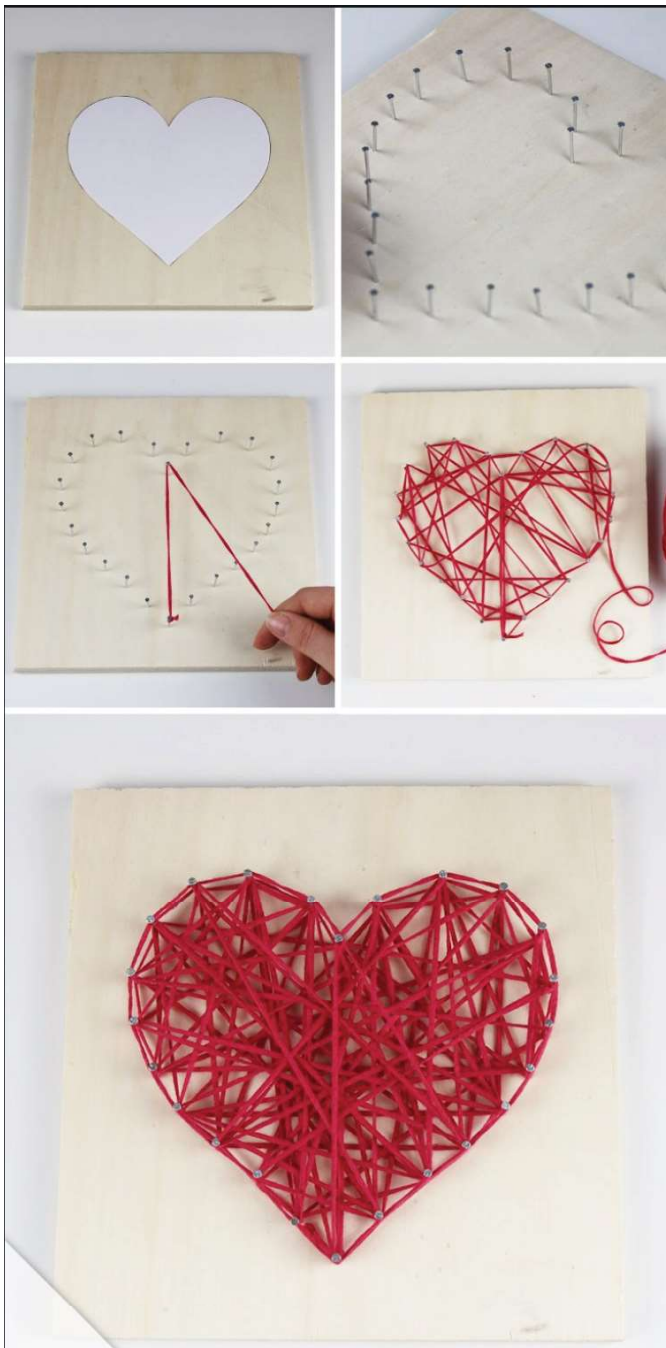
- unterschiedliche Grössen
- unterschiedliche Arten
- unterschiedliche Farben (kalt-warm, Gegenfarben wie z.B. rot-grün, hell-dunkel)



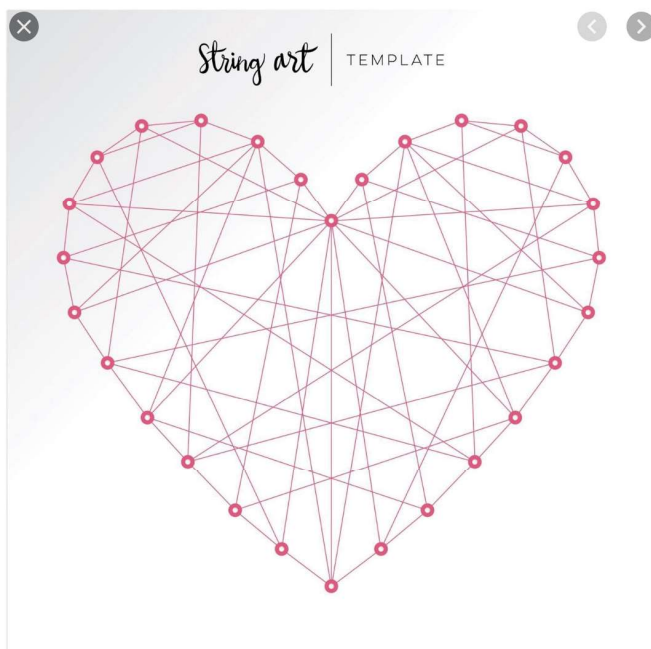
Herzform auf Papier zeichnen.
Puzzleteile auf die Form legen und oben mit Leim bestreichen und zweite Lage Puzzleteile überlappend auflegen.



Herzform aufzeichnen, Gitterraster übers Herz zeichnen und ausmalen.



Fadengrafik in Herzform: Herzumriss aufzeichnen, Nägel entlang der Umrisslinie symmetrisch ins rohe oder bemalte Holz einschlagen. Garn oder Faden festbinden und von der Mitte aus im Zick-zack symmetrisch um die Nägel winden.



Die Fadengrafik kann auch auf festem Papier umgesetzt werden. Dafür Herzform auf der Rückseite aufzeichnen und regelmässig im Abstand von 5 mm Löcher vorstechen. Dann von der Rückseite beginnend auf der Vorderseite die Herzform nacharbeiten, indem jeweils ins eine Loch nach hinten und durchs nächste wieder nach vorne gestochen wird. Faden auf der Rückseite festkleben.



Diese Technik heisst Quilling. Dafür lange schmale Papierstreifen zuschneiden. Die Streifen über einen runden Stab, Bleistift, Stricknadel usw. eng aufwickeln, so vorformen und beiseite legen. Herzform samt Blumen auf die Unterlage zeichnen. Eine Leimspur auf der äusseren Umrisslinie auftragen und Papierstreifen stehend darauf festkleben. Für die Blumen die Streifen entsprechend eng aufrollen und jeweils auf dem vorgezeichneten Motiv festkleben.



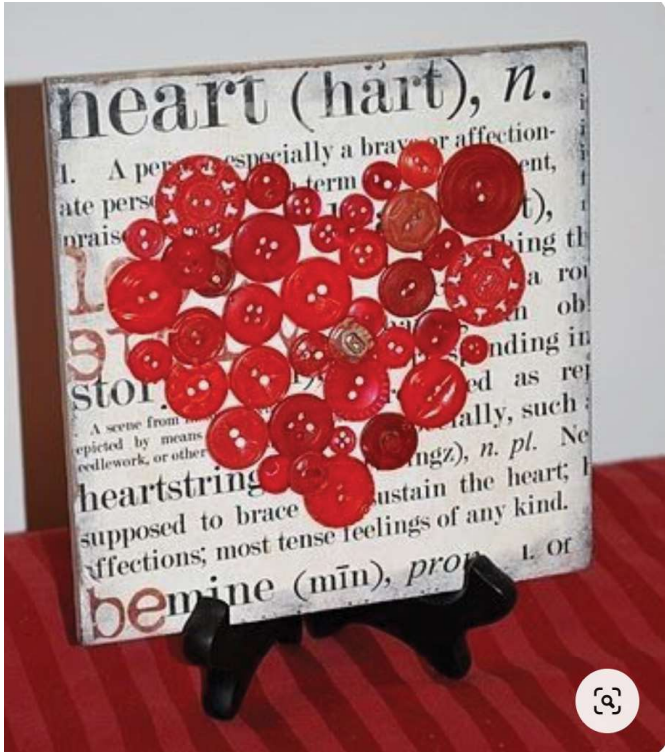
Du kannst das mit bunten, geschnittenen oder gerissenen Schnipseln beklebte Herz auch ausschneiden und an einen Ast binden (siehe Bild ganz oben).



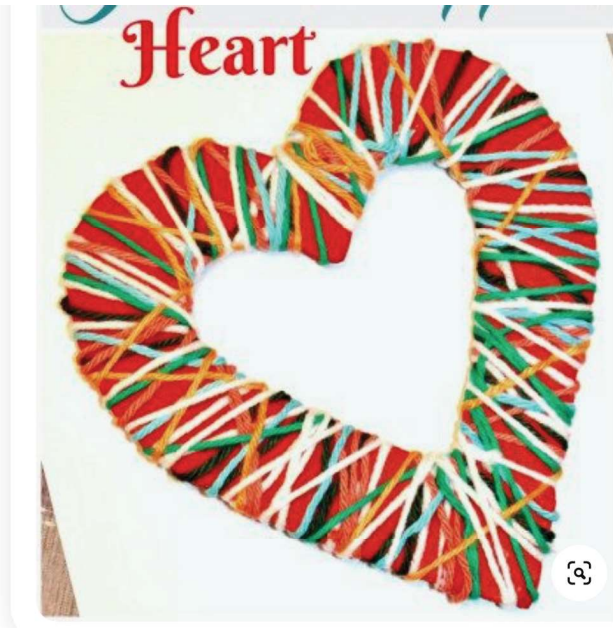
Der Text hinter dem Herzli könnte auch «Danke, Mami!» heissen.



Die bunten Herzklammern kommen an einer gespannten Schnur ebenso gut zur Geltung wie an einem blühenden oder spriessenden Zweig.



3



3

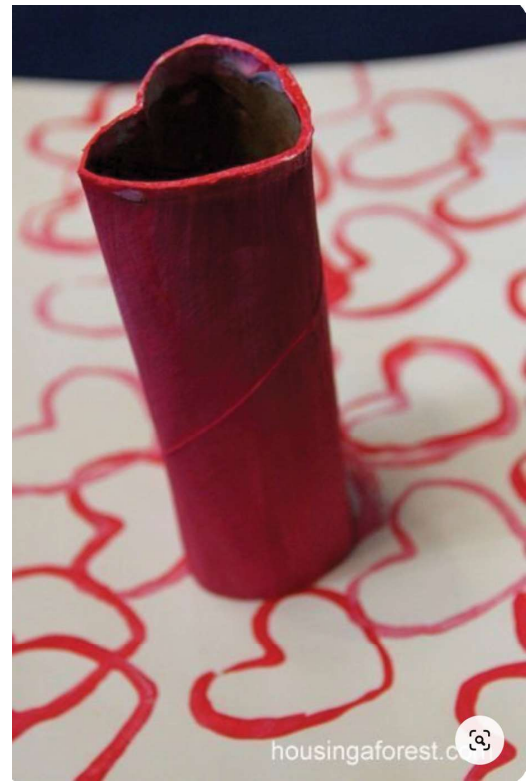


3





Farbe rund um die Herzsablonone z.B. mit Wattestabchen auftragen.



Herzstempel:
WC-Rolle einknicken

